

LIBRIS LAROUSSE
Verblow
books

Câte cuvinte știe să spună
un bebeluș?



Peste
60
de întrebări!



NAȘTEREA ȘI CREȘTEREA



Texte: Sophie de Mullenheim

Ilustrații: Sejung Kim

Traducere: Cristina Poterășoiu



Când ne oprim
din creștere?



Ars Libri

LIBRIS | We know books

Cine se ascunde în burta acestei mămici?

- 1 Un sendviș mare.
- 2 Un bebeluș.
- 3 Aerul pe care-l respiră.



Această mămică are o burtă așa de mare, pentru
că este însărcinată.

Aceasta înseamnă că un bebeluș se formează și crește în burta ei.



INFO +

Cât de mare este bebelușul la început?

Este cu totul minuscul, nu mai mare decât un bob de orez! Apoi el se dezvoltă și crește pe tot parcursul sarcinii.



Când un tătíc și o mămică se iubesc și se hotărăsc să aibă un bebeluș, ei se îmbrățișează cu multă tandrețe.

Cât timp rămâne bebelușul în burta mămicii sale?

- 1 Trei luni. 2 Nouă luni. 3 Douăsprezece luni.



Nouă luni.

Uneori însă el sosește puțin mai devreme. Atunci, înainte de a putea să meargă acasă, trebuie să mai rămână o vreme la cald, în spital, pentru a continua să crească.

E rândul tău
să te joci!

Arată unde este buricul acestor copii.
Știi la ce servește el?



Răspuns:

În burta mamei, bebelușul se hrănește prin intermediul unui tub legat de burta sa, care se numește cordon ombilical.

La naștere, acesta se taie, deoarece nu mai servește la nimic.

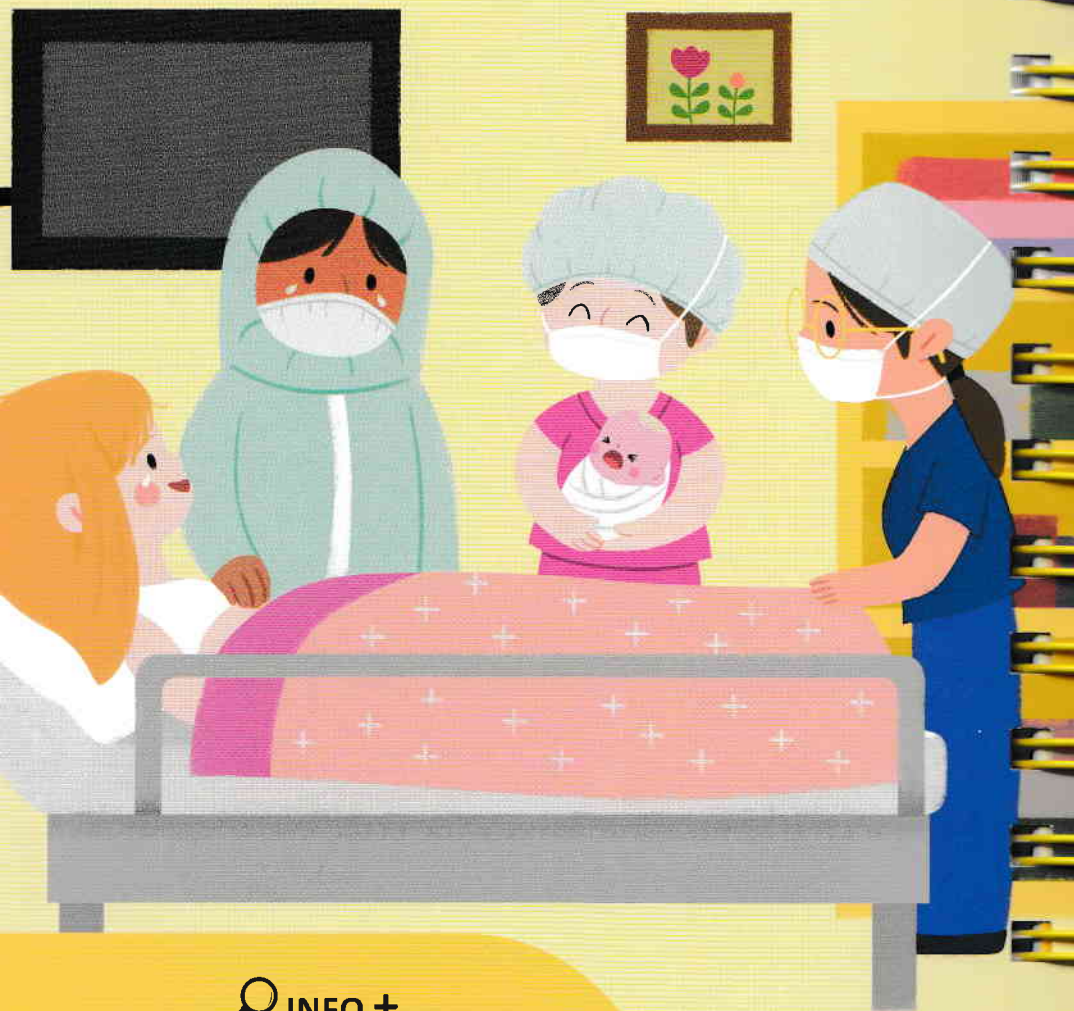
Rămâne un mic semn, buricul!

Cum se numește locul
unde se va naște
bebelușul?

- 1 Maternitate.
- 2 Creșă.
- 3 Pepinieră.



Pentru a naște bebelușul, mama merge la maternitate.
Acolo, doctorul și asistentele medicale o vor ajuta să nască,
adică să aducă pe lume bebelușul.



Știi? Unele mame nasc bebelușul acasă.